

La 1ère édition de la Course solidaire de La Teppe se tiendra le mercredi 7 juin sur le site de La Teppe à Tain l'Hermitage

COURSE
SOLIDAIRE DE
La Teppe



Pour lutter contre les préjugés sur l'épilepsie et le handicap

L'épilepsie a pour symptôme des absences, des crispations musculaires, des crises, des convulsions et des chutes. Les grandes souffrances de cette maladie sont en partie liées à l'exclusion sociale. La Teppe offre aux patients de son Centre de Lutte Contre l'Epilepsie et aux résidents des différents foyers, la possibilité d'apprendre à vivre pleinement avec sa maladie. Les activités physiques de plein air, les rencontres sportives, les temps d'échanges et de rencontres sont autant d'occasion d'oublier sa maladie et de la faire reculer.

L'évènement

La marche ou la course solidaire de La Teppe est une rencontre festive et solidaire, non chronométrée et non compétitive, organisée dans le parc du site de La Teppe à Tain l'Hermitage. Chaque participant est invité à parcourir une boucle d'un kilomètre environ qu'il pourra parcourir jusqu'à 10 fois, à chaque tour un bracelet lui sera remis. Il s'agira, à la fin de la journée, d'avoir parcouru ensemble un grand nombre de kilomètres. Une animation musicale orchestrée par une fanfare ponctuera cet évènement. Des stands donnant à voir les créations réalisées par les patients et résidents des différents services raviront les participants. L'accueil est prévu à 16h, le départ de la course à 17h – Fin de la course à 18h30. 19h Cocktail dînatoire et musique.

Les participants

Cet évènement permettra aux résidents, patients, aux salariés de l'établissement et aux salariés des entreprises partenaires de se rencontrer. Pour cette première édition, les mécènes, les partenaires de La Teppe et les entreprises du territoire se sont fortement mobilisés pour être présents à cette occasion. Nous remercions les collaborateurs de **Sodimas, UCB, C'Pro, Valrhona, Chapoutier, Fayol, Jacouton...** de leur participation nombreuse et active.

L'objectif de cette course

Il s'agit de faire participer au minimum 300 personnes à cette course ou marche quelque soit le degré de mobilité des participants. Se côtoieront sportifs de haut niveau, fauteuils roulants, vélos adaptés. Des personnes de tout âge et tout horizon apprendront à se connaître. **Notre objectif faire plus de 500 kilomètres ensemble.**

A propos de La Teppe

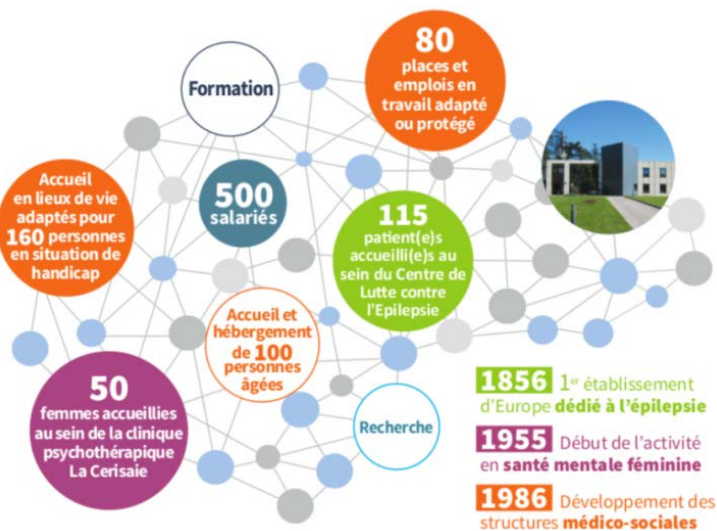
Un centre expert en épilepsie

Depuis 160 ans, La Teppe accueille les personnes souffrant d'épilepsie à Tain l'Hermitage. Cette maladie, deuxième maladie neurologique en France touche près de 500 000 personnes dont un tiers est pharmaco-résistante. Cette maladie neurologique est une cause de grande souffrance pour les patients et leur famille du fait des symptômes qu'elle suscite et de l'exclusion sociale qui peut en découler.

Une approche pluridisciplinaire pour apprendre à vivre avec sa maladie

La Teppe, au sein de son Centre de Lutte contre l'Epilepsie et de ses établissements médico-sociaux

La Teppe en quelques chiffres



spécialisés, assure un suivi personnalisé afin de permettre des soins et un accompagnement performant. L'approche pluridisciplinaire s'appuie sur un plateau technique et des pratiques dédiées contribuant à la prise en compte à la fois de la problématique médicale mais également psychologique et sociale, trois dimensions inhérentes aux problèmes rencontrés par les patients épileptiques. Des ateliers de travail adaptés, des ateliers thérapeutiques et des activités culturelles et sportives sont proposés afin de permettre aux personnes accueillies d'être accompagnées dans le respect du projet de vie qu'elles construisent.

Nos missions

- Etre un lieu d'accueil, de soin et de vie pour des personnes souffrant d'épilepsie
- Construire **un projet de soins** et d'accompagnement personnalisé
- **Stabiliser et soigner** la maladie
- Epauler chacun à surmonter sa maladie ou son handicap dans **une approche pluridisciplinaire**
- Evaluer et formuler **un avis expert**
- Participer à **la transmission** de savoirs et de pratiques